



PROJET DE
TERRITOIRE
2020>2030

3 Défis pour Demain

15 Objectifs pour un territoire
plus écologique et solidaire

Édito

4 questions

à Pierre Juvet

Président de Porte de DrômArdèche
Maire de Saint-Vallier



Être élu, c'est porter la voix des habitants, proposer des actions qui vont changer et améliorer le quotidien, anticiper l'avenir.

Avec les Vice-présidents, élus et agents communautaires qui m'accompagnent et travaillent sans relâche dans cet objectif, nous faisons tout pour imaginer des solutions à vos besoins et préoccupations.

Avec un état d'esprit : être rassemblés et unir nos forces autour des atouts de notre territoire.

Nous nous sommes fixés 15 objectifs pour répondre aux 3 défis qui nous semblent essentiels afin de préparer notre territoire pour demain.

Notre feuille de route pour les années à venir est claire : être à vos côtés dans votre quotidien et préparer le territoire pour demain, notamment dans une nécessaire transition écologique et solidaire.

Plus que jamais, la qualité de vie, le pouvoir d'achat, la santé et l'environnement sont au cœur de vos préoccupations et nous voulons tout mettre en œuvre pour y répondre.

“ Quel retour sur le bilan du mandat 2014-2020 ? ”

Depuis 2014, les élus de Porte de DrômArdèche ont eu à cœur de travailler à améliorer et simplifier la vie des habitants du territoire, avec un objectif durant le mandat écoulé : vivre mieux en Porte de DrômArdèche aujourd'hui qu'en 2014.

Pour améliorer concrètement votre vie quotidienne, l'emploi et la santé ont été une priorité avec des actions fortes : nous avons créé « Objectif Emploi » pour faciliter la relation directe entre les entreprises et les demandeurs d'emploi et pour la santé, nous avons fait le choix de salarier directement des médecins dans le premier centre de santé intercommunal de la région. D'autres actions ont été menées dans l'objectif de vous faciliter la vie : nous avons créé de nouvelles places en crèches afin de pouvoir accueillir 600 enfants dans nos structures, aidé 142 jeunes à financer leur permis de conduire, accompagné 122 commerces de proximité, acté la création de deux demi-échangeurs sur l'A7, validé le déploiement de la fibre, soutenu techniquement et financièrement la création de 148 logements sociaux, entretenu 400 km de cours d'eau...

“ Comment les orientations du nouveau projet de territoire ont-elles été construites ? ”

Dans la concertation avec les citoyens et les élus du territoire.

Écouter, échanger sur les préoccupations, les attentes, les besoins : voilà ce qui doit mener tous nos débats.

Nous avons organisé des commissions thématiques auxquelles participent les conseillers municipaux et qui ont permis de faire émerger des idées concrètes et pertinentes venant du terrain. Nous avons aussi conduit ces dernières années des réunions publiques sur différents sujets (santé, inondations, climat...) qui ont alimenté notre réflexion.

Nous réunissons régulièrement l'ensemble des 35 maires pour débattre sereinement et objectivement.

Sur ce mandat, nous devons aller plus loin dans la concertation avec les habitants pour partager et améliorer nos actions.

“ En quoi le Plan Climat Air Énergie Territoire s'inscrit-il dans cet objectif ? ”

Le PCAET constitue la pierre angulaire de notre action : en matière d'amélioration de la qualité de l'air, de réduction des émissions de gaz à effet de serre et de développement des énergies renouvelables. Il fixe les objectifs du territoire et définit un programme d'actions pour les atteindre ainsi que les modalités de suivi et d'évaluation.

En s'engageant dans la démarche du PCAET, nous pensons à la protection de notre planète autant qu'à la lutte contre les inégalités. Ma ligne de conduite, c'est d'agir concrètement et localement, parce que je suis convaincu, qu'à notre échelle, nous devons et pouvons aller plus loin : sur l'habitat, sur les mobilités, sur la renaturation de nos friches, sur l'alimentation locale, sur les énergies renouvelables...

“ Et pour ce nouveau mandat, quel est le fil conducteur ? ”

Notre ambition pour les années à venir est de poursuivre notre action pour améliorer votre vie quotidienne tout en s'inscrivant dans la transition écologique et solidaire, nécessaire aujourd'hui.

Ce projet y répond avec 3 grands défis : « vivre et habiter mieux » ; « travailler, innover, attirer » ; « préserver et prévoir demain ».

Pour le logement, nous voulons par exemple agir en améliorant l'isolation de vos maisons et appartements avec une aide directe de 2 000 à 7 000 € pour vos travaux de rénovation énergétique. Cette action permettra de faire baisser vos factures d'énergie mais aussi de réduire nos émissions de CO2.

Pour l'emploi, nous voulons favoriser l'implantation de nouvelles entreprises pour que vous puissiez travailler à proximité de chez vous.

Pour la santé, nous voulons être aux côtés de l'hôpital de Saint-Vallier, participer au projet de rénovation des bâtiments du site et faciliter l'installation de nouveaux médecins pour pouvoir vous soigner.

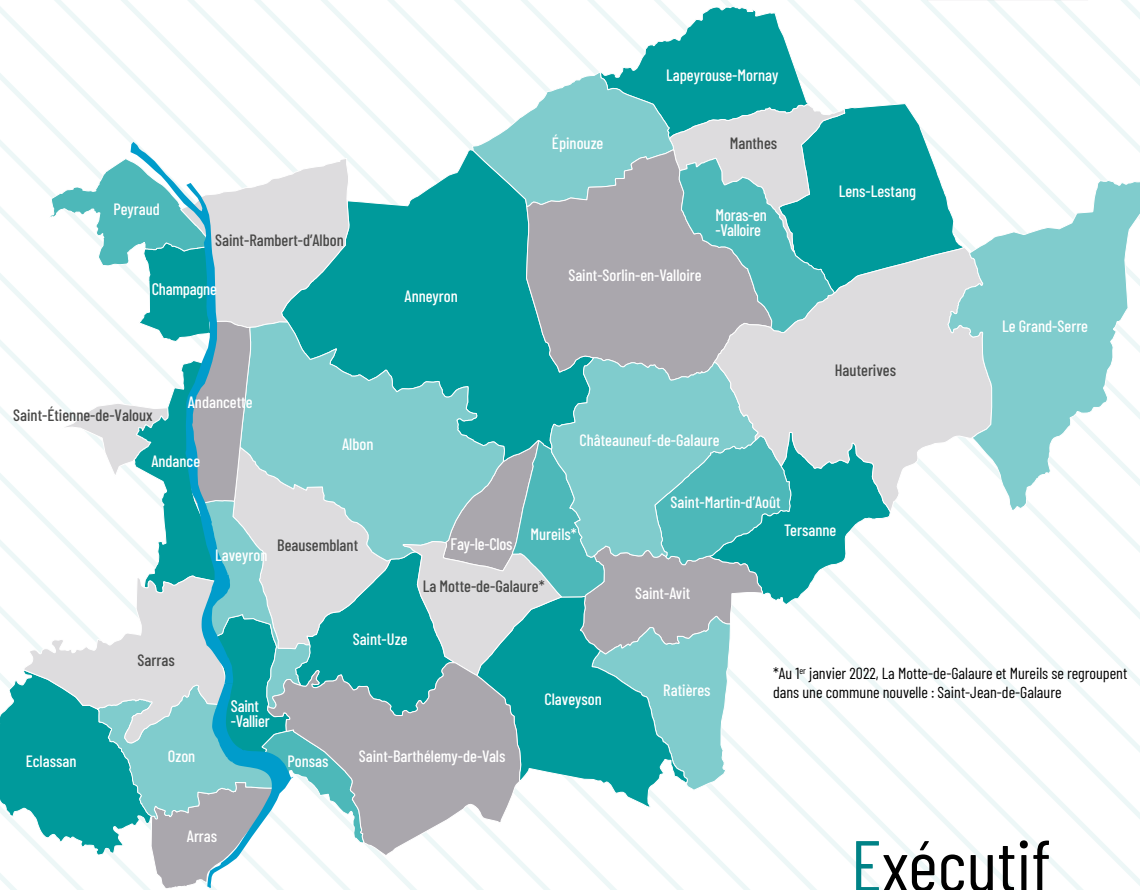


Vos Élus

48000
HABITANTS

35
COMMUNES

54
CONSEILLERS
communautaires
35 MAIRES



*Au 1^{er} janvier 2022, La Motte-de-Galaure et Mureils se regroupent dans une commune nouvelle : Saint-Jean-de-Galaure

Exécutif



Pierre Juvet
Président
Maire de Saint-Vallier



Florent Brunet
1^{er} Vice-président
Finances, personnel
et administration
générale
Maire d'Hauterives



Patricia Boidin
2^e Vice-présidente
Santé et transition
écologique et
solidaire
Maire d'Anneyron



Aurélien Ferlay
3^e Vice-président
Economie, emploi et
numérique
Maire de
Moras-en-Valloire



Marie-Christine Prot
4^e Vice-présidente
Action sociale et
familiales
Maire de Ponsas



Philippe Delaplacette
5^e Vice-président
Aménagement du
territoire, urbanisme
et projets structurants
Maire de Champagne



Nicole Durand
6^e Vice-présidente
Gestion de
l'eau, rivières et
assainissement
Maire de
Lapeyrouse-
Mornay



Gérard Oriol
7^e Vice-président
Politique de la ville
et renouvellement
urbain
Maire de Saint-
Rambert-d'Albon



Christelle Reynaud
8^e Vice-présidente
Education artistique
et programmation
culturelle
Maire d'Andance



David Bouvier
9^e Vice-président
Agriculture et forêt
Maire de Ratières



Aline Hebert
10^e Vice-présidente
Politique en faveur
de l'habitat
Maire de Saint-
Martin-d'Août



Frédéric Chenevier
11^e Vice-président
Relations aux
communes,
mutualisation
et sport
Maire d'Andancette



Jérôme Caire
12^e Vice-président
Ecomobilités
et déplacements
Maire de Saint-Uze

Conseillers Communautaires Titulaires



Philippe Bécheras
Maire d'Albon



Raphaëlle Rouméas
Albon



Colette Baron-Anterion
Anneyron



Alain Lacroix
Anneyron



Samuel Baron
Anneyron



Jean-Marc Mouton
Maire d'Arras-
sur-Rhône



Jean Cesa
Maire de
Beausemblant



Raphaël Brun
Maire de
Châteauneuf-
de-Galaure



Diane Vigier
Châteauneuf-
de-Galaure



Marin Darnat
Maire de
Claveyson



Pierre Madinier
Maire
d'Eclassan



Yves Lafaury
Maire
d'Épinouze



Estelle Faure
Épinouze



Marie-Hélène Bonnet
Maire de
Fay-le-Clos



Delphine Lallier
Hauterives



Laurence Perez
Maire de La
Motte-de-
Galaure



Sylvie Perot
Maire de
Laveyron



Agnès Genthon
Maire du
Grand-Serre



François Faure
Maire de
Lens-Lestang



Nathalie Durand
Maire de
Manthes



Alain Noir
Mureils



Maurice Sargier
Maire d'Ozon



André Biennier
Maire de
Peyraud



Gérard Robert
Maire de
Saint-Avit



Ludwig Montagne
Maire de Saint-
Barthélemy-
de-Vals



Annick Delanoë
Saint-
Barthélemy-
de-Vals



Marie-Christine Souliard
Maire de Saint-
Étienne-de-
Valoux



Jean-Pierre Androukha
Saint-Rambert-
d'Albon



Guillaume Epinat
Saint-Rambert-
d'Albon



Olivier Jacob
Saint-Rambert-
d'Albon



Maryse Sanchez
Saint-Rambert-
d'Albon



Marie-Jo Sauvignat
Saint-Rambert-
d'Albon



Guillaume Luyton
Maire de
Saint-Sorlin-
en-Valloire



Laurence Delbecq
Saint-Sorlin-
en-Valloire



Agnès Christ
Saint-Uze



Patrick Bayle
Saint-Vallier



Anissa Meddahi
Saint-Vallier



Frédérique Sapet
Saint-Vallier



Hélène Oriol
Maire de Sarras



Hervé Mercier
Sarras



Daniel Arnaud
Maire de
Tersanne



Jean-Marc Rozier
Maire de
Mureils



Maire non conseiller
communautaire

Conseillers Communautaires Suppléants

Jocelyne Souillard - Andance
Christine Vert - Andancette
Christophe Montet - Arras-sur-Rhône
Martine Veyrat - Beausemblant
Stéphanie Benoît - Champagne
Nadine Misery - Eclassan
Gilles Baboin - Fay-le-Clos
Vincent Cheval - La Motte-de-Galaure

Paul Zowiez-Neumann - Lapeyrouse-Mornay
Anthony Dossard - Laveyron
François Orlowski - Le Grand-Serre
Nadine Brun - Lens-Lestang
Gilles Morque - Manthes
Patrice Reboullet - Moras-en-Valloire
Olivier Chomette - Mureils
Jacques Bieuvelet - Ozon

Valérie Bourget - Peyraud
Jean-Luc Roux - Ponsas
Evelyne Jay - Ratières
Gaëlle Cimino - Saint-Avit
Olivier Royer-Manoha - Saint-Étienne-de-Valoux
Joël Duffau - Saint-Martin-d'Août
Marie-Pierre Guillermin - Tersanne

3 Défis pour demain

15 objectifs pour un territoire plus écologique et plus solidaire

Défi 1

Vivre et Habiter mieux



“ Plus de services pour un quotidien plus simple. ”

“ Trouver un travail près de chez moi. ”



“ Penser aux générations futures. ”

5 Objectifs



Rénover et Adapter les logements



se Déplacer facilement



Faciliter l'accès aux soins



Aider nos enfants à Grandir



Développer la Culture, le Sport et les Loisirs

Défi 2

Travailler, Innover, Attirer



5 Objectifs



Travailler en Porte de Drôme Ardèche



Aménager un Parc d'Activités exemplaire



Soutenir le Développement de nos communes



Développer le Numérique



Pour un Tourisme Éco-Responsable

5 Objectifs



Réduire notre Consommation énergétique et Développer les énergies renouvelables



Manger Mieux et Local et Préserver notre agriculture



S'adapter au Changement climatique et Réduire les Risques naturels



Préserver la Biodiversité et Revégétaliser



Renforcer l'exemplarité des Collectivités

Défi 3

Préserver et Prévoir demain



Défi 1

Vivre et Habiter mieux



Le premier défi pour les années à venir est de faciliter votre quotidien en vous proposant des services répondant à vos besoins.

+ÉCOLOGIQUE

Pour limiter l'émission de gaz à effet de serre dans notre vie quotidienne, nous pouvons agir concrètement en rénovant nos logements et modifiant nos façons de nous déplacer. C'est pourquoi Porte de DrômArdèche fait le choix de développer encore ses actions dans ces domaines.

+SOLIDAIRE

Familles, enfants, jeunes, retraités, personnes porteuses de handicap, personnes en situation de précarité... Notre volonté est de vous accompagner en vous proposant des services adaptés et accessibles notamment pour la santé, la culture, les loisirs, le sport, les déplacements...

Objectif 1



Rénover et Adapter les logements



Les logements mal isolés entraînent une surconsommation d'énergie et donc, l'émission de gaz à effet de serre. Avec la hausse du prix du fioul, du gaz et de l'électricité, se chauffer peut devenir très cher. Pour soutenir votre pouvoir d'achat mais aussi lutter contre le réchauffement climatique, la rénovation énergétique des logements devient une priorité. En parallèle, nous poursuivons notre action pour aider les personnes en perte d'autonomie à réaliser des aménagements pour rester dans leur logement.

300
LOGEMENTS
RÉNOVÉS PAR AN

"J'aimerais rénover ma maison mais les travaux sont chers et les démarches compliquées. Comment faire ?"



En Action

Encourager la rénovation énergétique des logements avec une aide de 2 000 à 7 000 € pour vos travaux et un accompagnement individualisé gratuit : visite d'un expert, estimation des travaux et des gains d'énergie, montage du dossier de subvention...

Contribuer au renouvellement des vieilles chaudières au fioul ou au bois.

Inciter à la rénovation des façades : jusqu'à 2 000 € d'aides de Porte de DrômArdèche et de votre commune (sans condition de ressources).

Accompagner l'aménagement des logements pour les personnes âgées et en situation de handicap pour leur permettre de vivre mieux chez elles : changer une baignoire en douche par exemple.



Zoom Sur

Objectif Habitat : un numéro unique pour vous aider dans vos démarches. Vous souhaitez réaliser des travaux de rénovation ? Vous avez besoin de conseils pour votre projet ? Contactez-nous au 04 75 23 54 46 ou par mail à habitat@portededromardeche.fr



Objectif 2

se Déplacer facilement



Pour simplifier vos trajets quotidiens, notre objectif est d'améliorer les déplacements sur le territoire, et son accessibilité. On le sait, la voiture est indispensable... Néanmoins, son utilisation génère des émissions de carbone et représente un coût financier important lié au prix du carburant. C'est pourquoi nous développerons également d'autres solutions pour diminuer les trajets en voiture individuelle.

En Action

Développer des solutions permettant de réduire la place de la voiture individuelle : covoiturage, véhicules partagés, usage du vélo...

Favoriser le covoiturage pour les trajets domicile-travail en lien avec les entreprises du territoire.

Aider les personnes en difficulté pour leurs déplacements : personnes en perte d'autonomie, personnes en recherche d'emploi...

Faciliter l'usage du train en contribuant à l'aménagement de parkings et au développement de services dans les gares de Saint-Vallier et Saint-Rambert-d'Albon.

Zoom Sur

La création de deux demi-échangeurs sur l'A7 à Saint-Rambert-d'Albon et Saint-Barthélemy-de-Vals rendra le territoire plus accessible et plus attractif pour les habitants, les entreprises et les touristes. La mise en service est prévue en 2025-2026.

" J'ai envie de prendre le train pour aller travailler mais c'est trop difficile de trouver une place de parking. "

1500
TRAJETS
COVOITURÉS



Objectif 3

Faciliter l'accès aux soins



Aujourd'hui, la santé est une préoccupation centrale : difficultés pour trouver un médecin traitant, délais pour consulter un spécialiste ou pour passer certains examens... À son échelle, Porte de DrômArdèche agit pour attirer sur le territoire de nouveaux professionnels de santé et ainsi faciliter l'accès aux soins pour tous et partout.

En Action

Encourager l'installation de nouveaux médecins généralistes sur le territoire : aides à l'installation, accompagnement personnalisé, maison des internes...

Salarier de nouveaux médecins et d'autres professionnels de santé au sein d'un centre de santé situé à Saint-Rambert-d'Albon.

Accompagner les professionnels de santé dans leurs projets innovants : télémedecine, coopération entre professionnels, projets de prévention...

Agir auprès des autorités de santé pour assurer le maintien et le développement de l'hôpital de Saint-Vallier.

Zoom Sur

1 centre de santé dans lequel tous les professionnels sont salariés par la communauté de communes : un projet innovant pour améliorer l'offre de soins aux habitants, avec déjà 3 médecins, 1 sage-femme et 1 orthophoniste.

" J'ai des difficultés à trouver un médecin traitant. "



1
CENTRE DE
SANTÉ INNOVANT



Objectif 4



Aider nos enfants à Grandir



Porte de DrômArdèche est un territoire dynamique qui voit de nombreuses familles s'installer chaque année. Elles doivent pouvoir trouver chez nous les mêmes services que dans les territoires plus urbanisés. C'est pourquoi nous souhaitons faciliter la vie des familles au quotidien et accompagner les enfants et les jeunes.

“ Je vais reprendre le travail et je cherche à faire garder mon enfant. ”



En Action

Proposer des modes de garde diversifiés et en capacité suffisante : crèches et assistantes maternelles.

Améliorer l'accueil des tout-petits en situation de handicap :

formation des professionnels, ouverture d'une micro-crèche à Aneyron avec des aménagements spécifiques...

Accompagner les collégiens et lycéens dans la construction de leur projet professionnel :

soutien à l'alternance, aide à la recherche de stage, visites d'entreprises, financement du Bafa...

Faciliter l'accès au permis de conduire pour les jeunes en leur proposant une aide financière.



1 000
ÉLÈVES PAR AN
ACCOMPAGNÉS DANS LEUR
DÉCOUVERTE DU MONDE
PROFESSIONNEL

Zoom Sur

En contrepartie de 35 h de bénévolat effectuées dans une association, Porte de DrômArdèche aide chaque jeune à financer son permis de conduire grâce à une aide de 250 à 500 euros.

Objectif 5



Développer la Culture, le Sport et les Loisirs



En Action

Offrir une programmation culturelle riche et diversifiée pour les habitants et les scolaires avec des spectacles en grande majorité gratuits ou à des tarifs modérés.

Faciliter la pratique artistique en proposant et finançant des ateliers ouverts à tous : écoles, collèges, lycées, IME, CMS ; en organisant le festival amateur « Amascène » et en soutenant les écoles de musique.

Développer la qualité des équipements de nos piscines et proposer une offre de sports et de loisirs accessible aux familles.

Financer le transport des écoles primaires vers les spectacles et les piscines pour garantir à tous l'accès aux équipements culturels et l'apprentissage de la natation.

Aider financièrement les manifestations culturelles et sportives de nos associations.

500
ENFANTS DU TERRITOIRE
APPRENNENT À NAGER
CHAQUE ANNÉE
DANS NOS PISCINES



Zoom Sur

Porte de DrômArdèche développe des actions en faveur de la lecture et du développement du langage des plus jeunes : Prix album des tout-petits décerné avec les enfants des crèches, assistantes et écoles maternelles ; action innovante autour du langage « Parler bambin » ; ateliers d'écriture pour les élèves avec des auteurs jeunesse...

“ Je viens de m'installer, quelles activités puis-je faire ? ”



Défi 2

Travailler, Innover, Attirer



Autre défi majeur : rendre notre territoire et nos communes toujours plus attractifs pour les habitants, les entreprises, les commerçants, les touristes... En veillant à concilier développement et aménagement équilibré.

+ÉCOLOGIQUE

Aujourd'hui, il est possible et nécessaire de concilier développement économique et écologie. Nous veillons pour chaque projet à ce que la dimension environnementale soit prise en compte. Créer de l'emploi, c'est par exemple vous permettre de travailler plus près de chez vous et ainsi réduire vos trajets « domicile-travail ».

+SOLIDAIRE

La solidarité c'est soutenir nos communes dans leurs projets, c'est agir pour maintenir les commerces dans les villages, c'est aider les demandeurs d'emploi à retrouver du travail, c'est lutter contre l'habitat indigne, c'est permettre à chacun d'avoir la fibre...



Objectif 6



Travailler en Porte de DrômArdèche



Porte de DrômArdèche a de nombreux atouts : position stratégique, dynamique industrielle reconnue à travers le label national « Territoires d'industrie », présence de filières d'excellence comme la céramique ou le cuir, tissu artisanal et commercial important, nombreuses exploitations agricoles... L'objectif est de poursuivre ce développement pour donner envie aux entrepreneurs d'investir, d'innover et de créer des emplois en Porte de DrômArdèche.

En Action

Faciliter les projets d'installation ou de développement économique, agricole et commercial : recherche de foncier, aides aux démarches administratives et réglementaires, espace de co-working « La Fabrique »...

Aider les personnes en recherche d'emploi et les chefs d'entreprise qui recrutent : dispositif « Objectif Emploi », forum annuel de l'emploi, soutien à l'alternance, sessions collectives de recrutement, formations spécifiques...

Accompagner les entreprises dans leurs efforts pour réduire leur impact environnemental : production d'énergies renouvelables, réduction des émissions de gaz à effet de serre liées à la production et aux transports, diminution et valorisation des déchets industriels...

Renforcer les échanges entre les différents acteurs économiques du territoire.

+ de 1 000 PERSONNES ONT DÉJÀ RETROUVÉ UN POSTE GRÂCE À OBJECTIF EMPLOI

Zoom Sur

Dès 2022, les artisans volontaires seront formés pour être labellisés RGE (Reconnu Garant de l'Environnement) avec un double objectif : permettre à nos artisans de décrocher des marchés de rénovation et à nos habitants de faire réaliser leurs travaux de rénovation en toute sérénité avec des entreprises locales.



« Je dois recruter 50 agents de production, quel accompagnement peut-on me proposer ? »



Objectif 7

Aménager un Parc d'Activités exemplaire



Le développement économique est un enjeu majeur du territoire. En parallèle de nos 23 zones d'activités, Porte de DrômArdèche développe un parc d'activités pour permettre dans les années à venir, la création de 2 000 emplois. Situé à Albon, Anneyron et Saint-Rambert-d'Albon, AXE 7 accueillera des entreprises de tous secteurs et sera aménagé en préservant au mieux l'environnement.

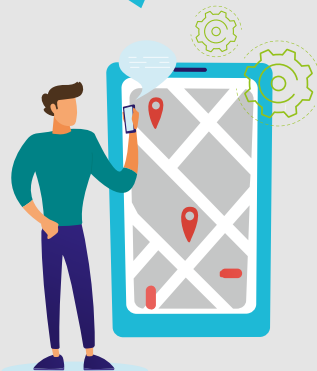
En Action

Aménager AXE 7 dans une logique de développement durable : végétalisation, installation de voies cyclables, de zones de covoiturage, d'accès facilités vers la gare et de stationnements mutualisés, développement d'énergies renouvelables, sobriété foncière...

Offrir des services aux entreprises et aux usagers : services de mobilité, restauration diversifiée et locale, accompagnement dans le recrutement, conciergerie d'entreprises, gestion des déchets, espaces publics de qualité...

Mettre en place des conditions incitatives pour favoriser le développement durable à l'échelle du parc : gestion mutualisée des espaces verts, animation et actions communes, accompagnement par un architecte conseil pour favoriser l'écoconstruction des bâtiments d'activités, aide à la rénovation des bâtiments anciens...

"J'ai un projet industriel, pouvez-vous m'aider à m'installer et à embaucher des salariés ?"



OBJECTIF :

2000

EMPLOIS CRÉÉS SUR AXE 7

Zoom Sur

Idéalement situé le long de la vallée du Rhône et près de l'A7, le parc d'activités AXE 7 a déjà séduit de nombreuses entreprises. Algo maroquinerie, le groupe Bert & You, Trotec ou encore XPO Logistics ont déjà fait le choix de s'y implanter. Aujourd'hui, près de 1000 salariés travaillent déjà sur AXE 7. Dans les années à venir, 2 000 emplois devraient être créés.

Objectif 8

Soutenir le Développement de nos communes



Nos 35 communes font partie intégrante du projet de territoire. Notre priorité est de soutenir le développement et l'attractivité de nos villes et villages. Porte de DrômArdèche s'engage aux côtés des Maires mais aussi des commerçants et artisans pour financer les projets qui renforcent le dynamisme et les services de nos communes.

En Action

Apporter une aide financière pour la construction et la réhabilitation de logements, sociaux et communaux.

Accompagner les communes dans leur lutte contre l'habitat indigne et les marchands de sommeil.

Financer les projets d'investissement de nos commerçants et artisans : acquisition de matériel, rénovation, modernisation de la vitrine...

Apporter un soutien financier et technique aux communes dans leurs projets d'aménagements, de rénovation ou encore d'adaptation au dérèglement climatique : amélioration des bâtiments communaux, isolation des équipements publics, végétalisation des cours d'école, mise en place de panneaux solaires...

Zoom Sur

Porte de DrômArdèche met en place plusieurs dispositifs pour soutenir l'investissement des communes dans leurs différents projets : fonds de concours pour les espaces et bâtiments publics, subventions aux locaux commerciaux communaux, aides à la production de logements, bonus pour les projets en faveur de la transition écologique...

"Avec l'aide de Porte de DrômArdèche, j'ai pu boucler le financement de mon cœur de village !"



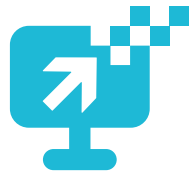
1,5 M€

PAR AN POUR LES PROJETS DES COMMUNES !



Objectif 9

Développer le Numérique



Garantir une solidarité sur le territoire c'est aussi permettre au plus grand nombre d'avoir accès à la fibre et à une connexion haut débit. Pour permettre à nos habitants et entreprises d'en bénéficier, plusieurs collectivités se sont regroupées pour créer un service public du numérique. Porte de DrômArdèche finance le déploiement de la fibre optique sur les 35 communes, aux côtés d'ADN (Ardèche Drôme Numérique).

En Action

Poursuivre le déploiement de la fibre optique pour un raccordement de chaque logement et limiter les « zones blanches ».

Encourager les usages numériques sur le territoire.

Lutter contre l'exclusion numérique en proposant un accompagnement et des formations à ces nouvelles pratiques : ateliers dans notre espace « La Fabrique » à Albon pour se former gratuitement, formation des professionnels sur le e-commerce...



OBJECTIF :
(24 000)
PRISES RACCORDÉES

« Grâce à la fibre, je peux développer mon activité en ligne ! »



Zoom Sur

Grâce à la fibre, Porte de DrômArdèche restera compétitive pour ses entreprises et attractive pour ses habitants. Son déploiement permettra de répondre aux nouveaux usages qui nécessitent des débits très élevés : augmentation du télétravail, développement des e-services (télémedecine, formation à distance, e-démarches administratives, e-commerce...)

Objectif 10

Pour un Tourisme Éco-Responsable



En Action

Promouvoir la destination Porte de DrômArdèche en s'appuyant sur nos atouts : pleine nature, terroir et gastronomie, art et culture, patrimoine et tourisme industriel...

Développer l'offre d'activités et de visites : balades gourmandes, jeux de piste interactifs, circuits de randonnée pour trottinettes et VTT électriques, véloroutes, voies vertes...

Diversifier les hébergements pour répondre aux nouvelles envies de vacances : logements insolites, tourisme vert, bien-être...

(230 000)
NUITÉES MARCHANDES
CHAQUE ANNÉE !

Zoom Sur

Porte de DrômArdèche est un des premiers territoires à avoir élaboré une charte du tourisme responsable pour favoriser la transition écologique des professionnels autour d'engagements concrets et proposer une offre durable, attractive pour les visiteurs : économiseurs d'eau, éclairages à détecteurs de mouvement...

« J'ai réservé une semaine dans un camping. Quelles activités vais-je pouvoir faire ? »



Défi 3

Préserver et Prévoir demain



La préservation de l'environnement a toujours été une de nos préoccupations. Mais aujourd'hui, face à l'urgence climatique, la transition écologique doit désormais être placée au cœur de nos actions.

+ÉCOLOGIQUE

En déployant son PCAET (Plan Climat Air Énergie Territorial), Porte de DrômArdèche s'engage pour les années à venir à diminuer les émissions de gaz à effet de serre et s'adapter au dérèglement climatique. Si en matière d'environnement les enjeux sont mondiaux, c'est aussi sur un plan local que nous pouvons et devons agir.

+SOLIDAIRE

Sur nos territoires comme à l'échelle de la planète, ce sont les populations les plus défavorisées qui sont les premières victimes du changement climatique. C'est pourquoi en Porte de DrômArdèche, une attention toute particulière est apportée aux habitants les plus vulnérables.



Objectif 11



Réduire notre Consommation énergétique
et Développer les énergies renouvelables



À notre échelle, nous pouvons participer à la lutte contre le changement climatique. Pour cela, la priorité est de réduire les émissions de gaz à effet de serre dues à notre consommation énergétique et à l'utilisation d'énergies fossiles. Porte de DrômArdèche met en place des mesures fortes.



-20%
D'ÉMISSIONS DE GAZ
À EFFET DE SERRE
À L'HORIZON 2030 !

“ Je veux réduire
ma consommation
énergétique, que puis-je
faire ? ”

Zoom Sur

Porte de DrômArdèche se dote d'un schéma des énergies renouvelables. L'objectif est de définir collectivement quel type d'énergie déployer (solaire, éolienne, méthanisation, géothermie...) et les secteurs d'implantation. Une concertation sera menée avec les élus et habitants du territoire.



En Action

Diminuer nos consommations d'énergie en aidant les particuliers dans leurs travaux (isolation, changement de système de chauffage ancien) et en améliorant les bâtiments publics..

Identifier les zones favorables au déploiement des énergies renouvelables et augmenter leur part dans nos consommations.

Accompagner les acteurs économiques dans leurs projets de réduction des consommations énergétiques.

Objectif 12

Manger mieux et Local
et Préserver notre agriculture



En augmentant la part du local dans nos assiettes, nous souhaitons améliorer la qualité de notre alimentation, diminuer les émissions de gaz à effet de serre générées par le transport et développer les débouchés de nos agriculteurs.



Zoom Sur

Restaurants d'entreprises, cantines scolaires, maisons de retraite... De nombreux repas sont servis chaque jour en collectivité sur notre territoire. L'objectif est de développer la part du local dans les assiettes : mise en relation producteurs-acheteurs, développement des circuits courts, réflexion sur un projet de cuisine centrale ou d'une légumerie.

Je veux manger local, quelles sont les solutions ?



En Action

Améliorer la part de la production locale dans la nourriture consommée en Porte de DrômArdèche, notamment dans la restauration collective et lutter contre le gaspillage alimentaire.

Accompagner les projets des agriculteurs pour développer la vente directe : ateliers de découpe de viande, soutien aux marchés locaux...

Inciter les ménages à réduire et recycler leur production de déchets : achat de produits en vrac, tri, compostage...

1/3
DE NOS DÉCHETS SONT D'ORIGINE ALIMENTAIRE



Objectif 13

S'adapter au Changement climatique
et Réduire les Risques naturels



Le changement climatique a des conséquences très concrètes sur la ressource en eau comme sur les épisodes météorologiques intenses. Porte de DrômArdèche s'engage sur la préservation de la ressource et dans la lutte contre les inondations. La collectivité veut aussi mettre en place des mesures pour limiter les effets du dérèglement climatique.

En Action

Poursuivre nos efforts en matière de traitement des eaux usées pour améliorer la qualité de l'eau des rivières.

Inciter les ménages, les entreprises et les agriculteurs à réduire leur consommation en eau.

Lutter contre les inondations : système d'alerte (application gratuite My Predict), construction de digues, aides aux équipements individuels de protection, entretiens des cours d'eaux...

Favoriser de nouvelles cultures plus résistantes au gel et à la sécheresse.

Comment être informé en cas de risques d'inondations ?



35
STATIONS D'ÉPURATION

Zoom Sur

1 300 personnes sont directement concernées par le risque d'inondations sur le territoire. Porte de DrômArdèche engage des travaux très importants pour mieux protéger les personnes, les habitations et les entreprises.



Objectif 14

Préserver la Biodiversité et Revégétaliser



La biodiversité est une richesse et sa préservation un devoir collectif. De plus, chaque territoire doit œuvrer pour la revégétalisation et la reforestation qui permettent de retenir du carbone et donc de lutter contre le réchauffement climatique. Porte de DrômArdèche s'engage pour protéger les milieux naturels et favoriser la revégétalisation du territoire.

En Action

Préserver et gérer les milieux naturels riches en faune et en flore et lutter contre les espèces invasives.

Aider à la reforestation du territoire : plantation d'arbres et de haies, terres en jachère, renaturation des friches urbaines...

Végétaliser les bâtiments et espaces publics pour lutter contre les îlots de chaleur en période de canicule.



OBJECTIF :
PLANTATION DE
30 000
ARBRES D'ICI 2030

Zoom Sur

Afin de limiter et compenser la consommation de nouveaux terrains agricoles ou naturels, pour répondre aux besoins de développement du territoire, Porte de DrômArdèche favorise la reconversion des friches : soit en les réhabilitant pour des usages économiques ou d'habitat, soit en les revégétalisant.



“ À mon échelle, que puis-je faire pour la biodiversité ? ”



Objectif 15

Renforcer l'exemplarité des Collectivités



En Action

Diminuer les déperditions thermiques en améliorant l'isolation des bâtiments publics et lancer un plan de solarisation des toitures des bâtiments publics.

Soutenir financièrement les communes dans leurs projets en faveur de la transition écologique : énergies renouvelables, végétalisation, isolation des bâtiments, véhicules électriques...



La valeur de l'exemple est importante en matière de préservation de l'environnement et lutte contre le dérèglement climatique. Porte de DrômArdèche et ses communes doivent s'engager aux côtés des habitants, des entreprises, des agriculteurs pour relever ces défis. Ainsi, nous devons intégrer cette dimension dans notre gestion quotidienne et dans nos projets.

Zoom Sur

Porte de DrômArdèche valorise les projets communaux prenant en compte les enjeux environnementaux en accordant un bonus financier. Le taux d'aide passe ainsi de 30 à 50 % : un bon moyen de conjuguer solidarité territoriale et transition écologique !

50 %
DE BÂTIMENTS PUBLICS
MIEUX ISOLÉS D'ICI 2030 !

“ Comment la communauté de communes peut m'aider à végétaliser la cour d'école ? ”



1 Projet collectif

Ce projet de territoire est le fruit d'échanges et de débats, de rencontres et de groupes de travail avec les élus communautaires et municipaux mais aussi nos habitants, partenaires, entreprises, associations...



ÉCOLOGIE

SOLIDARITÉ

2 Moteurs



4
CONFÉRENCES
AVEC LES 35 MAIRES

2
SÉMINAIRES
AVEC TOUS LES CONSEILLERS
MUNICIPAUX
ET LES AGENTS
DE LA COLLECTIVITÉ



Des rencontres



AUGMENTER
VOTRE POUVOIR
D'ACHAT



4 Ambitions

RÉPONDRE
À L'URGENCE
CLIMATIQUE



FACILITER
VOTRE
QUOTIDIEN



POURSUIVRE
LA DYNAMIQUE
DU TERRITOIRE

10
GROUPES
DE TRAVAIL THÉMATIQUE
AVEC DES ÉLUS
COMMUNAUTAIRES
ET MUNICIPAUX
ET DES AGENTS
DE LA COLLECTIVITÉ

10
RÉUNIONS PUBLIQUES
AVEC LES HABITANTS

3
ENQUÊTES
CITOYENNES
EN LIGNE





ENSEMBLE POUR DEMAIN



SUIVEZ-NOUS

 www.portededromardeche.fr

 CCPortedeDromardeche

 portededromardeche

 04 75 23 45 65

